

# XPS 13

## Quick Start Guide

Panduan Pengaktifan Cepat

クイックスタートガイド

빠른 시작 안내서

دليل البدء السريع



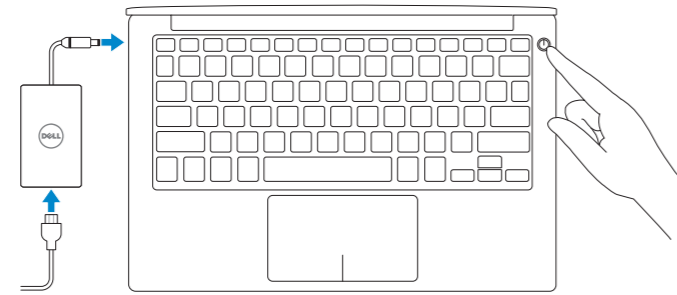
## 1 Connect the power adaptor and press the power button

Sambungkan adaptor daya dan tekan tombol daya

電源アダプタを接続し、電源ボタンを押す

전원 어댑터를 연결하고 전원 버튼을 누릅니다

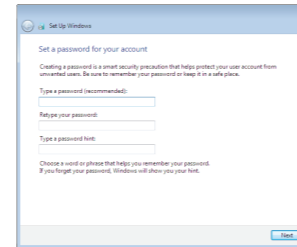
توصيل مهايئ التيار والضغط على زر التشغيل



## 2 Finish Windows setup

Tuntaskan penataan Windows | Windows セットアップを終了する

Windows 설치 종료 | Windows إنهاء إعداد



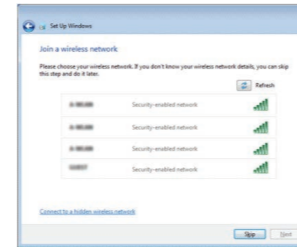
### Set up password for Windows

Atur kata sandi untuk Windows

Windows のパスワードをセットアップする

Windows 암호 설정

Windows إعداد كلمة المرور لنظام



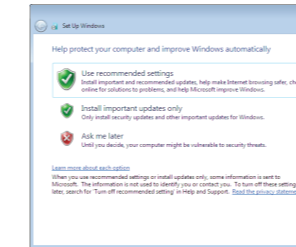
### Connect to your network

Sambungkan ke jaringan Anda

ネットワークに接続する

네트워크에 연결

التوصيل بالشبكة



### Protect your computer

Lindungi komputer Anda

컴퓨터를 보호하는

컴퓨터 보호

حماية الكمبيوتر

## For more information

Untuk informasi lebih lanjut | 詳細について

더 자세한 정보 | لمزيد من المعلومات

To learn about the features and advanced options available on your computer, click **Start** → **All Programs** → **Dell Help Documentation**.

Untuk mempelajari tentang fitur dan opsi lanjutan yang tersedia pada komputer Anda, klik **Mulai** → **Semua Program** → **Dokumentasi Bantuan Dell**.

お使いのコンピュータで利用可能な機能および高度なオプションに関する詳細は、**スタート** → **すべてのプログラム** → **順にクリックします**。

컴퓨터에서 사용 가능한 기능 및 고급 옵션에 대해 자세히 알아보려면 **시작** → **모든 프로그램** → **Dell 도움말 문서**를 클릭하십시오.

لكي تتعرف على الميزات والخيارات المتقدمة المتاحة على الكمبيوتر، انقر فوق **ابدأ** → **كل البرامج** → **مستندات تطبيقات Dell**.

### Product support and manuals

Manual dan dukungan produk

製品サポートとマニュアル

제품 지원 및 설명서

دعم المنتج والدلائل

Dell.com/support

Dell.com/support/manuals

Dell.com/support/windows

### Contact Dell

Hubungi Dell | デルへのお問い合わせ

Dell사에 문의합니다 | Dell الاتصال بـ

Dell.com/contactdell

### Regulatory and safety

Regulasi dan keselamatan | 認可と安全性

규정 및 안전 | ممارسات الأمان والممارسات التنظيمية

Dell.com/regulatory\_compliance

### Regulatory model

Model regulatori | 認可モデル

규정 모델 | الموديل التنظيمي

P54G

### Regulatory type

Jenis regulatori | 認可タイプ

규정 유형 | النوع التنظيمي

P54G002

### Computer model

Model komputer | 컴퓨터 모델

컴퓨터 모델 | موديل الكمبيوتر

XPS 9350

**NOTE:** If you are connecting to a secured wireless network, enter the password for the wireless network access when prompted.

**CATATAN:** Jika Anda menghubungkan ke jaringan nirkabel aman, masukkan kata sandi untuk akses jaringan nirkabel tersebut saat diminta.

**メモ:** セキュリティ保護されたワイヤレスネットワークに接続している場合、プロンプトが表示されたらワイヤレスネットワークアクセスのパスワードを入力します。

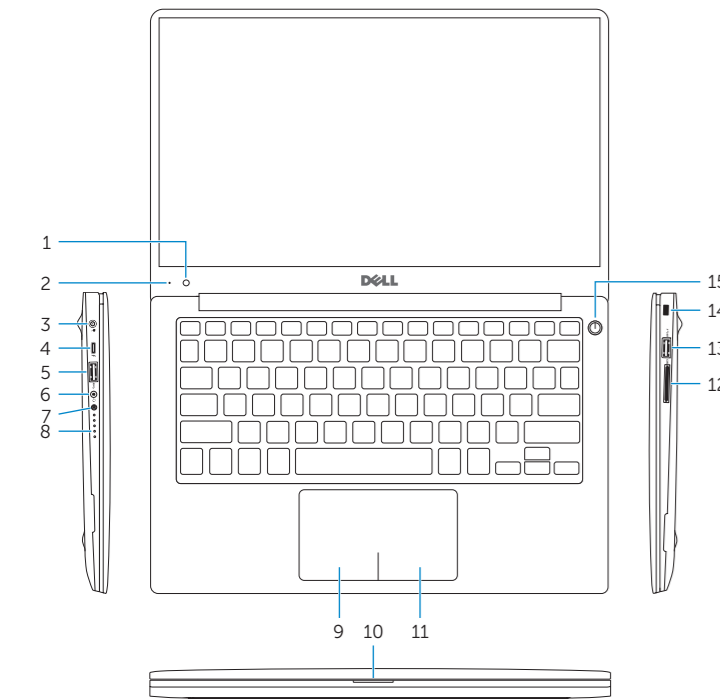
**주:** 보안된 무선 네트워크에 연결하는 경우 프롬프트 메시지가 표시되면 무선 네트워크 액세스 암호를 입력하십시오.

**ملاحظة:** في حالة اتصالك بشبكة لاسلكية مؤمنة، أدخل كلمة المرور لوصول الشبكة اللاسلكية عند مطالبتك.

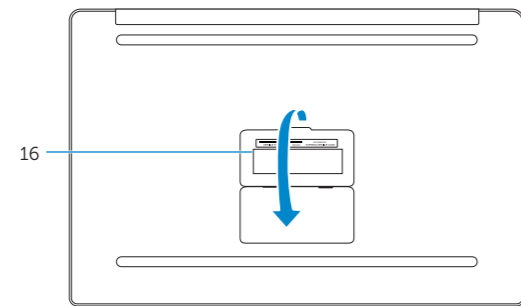


# Features

Fitur | 機能 | 기능 | الميزات



- 1. Camera
- 2. Camera-status light
- 3. Power-adapter port
- 4. Thunderbolt 3 port
- 5. USB 3.0 port
- 6. Headset port
- 7. Battery-charge status button
- 8. Battery-charge status lights (5)
- 9. Left-click area
- 10. Battery-status light
- 11. Right-click area
- 12. Media-card reader
- 13. USB 3.0 port with PowerShare
- 14. Security-cable slot
- 15. Power button
- 16. Regulatory and Service Tag labels



- 1. Kamera
- 2. Lampu status kamera
- 3. Port adaptor daya
- 4. Port Thunderbolt 3
- 5. Port USB 3.0
- 6. Port headset
- 7. Tombol status muatan baterai
- 8. Lampu status isi daya baterai (5)
- 9. Area klik kiri
- 10. Lampu status baterai
- 11. Area klik kanan
- 12. Pembaca kartu media
- 13. Port USB 3.0 dengan PowerShare
- 14. Slot kabel pengaman
- 15. Tombol daya
- 16. Label Tag Servis dan Regulatori

- 1. 카메라
- 2. 카메라스태스라이트
- 3. 전원아댑타포트
- 4. Thunderbolt 3 포트
- 5. USB 3.0 포트
- 6. 헤드셋포트
- 7. 배터리충전스태스보턴
- 8. 배터리충전스태스라이트 (5)
- 9. 왼쪽클릭영역
- 10. 배터리스태스라이트
- 11. 오른쪽클릭영역
- 12. 미디어카드판독기
- 13. PowerShare 기능付き USB 3.0 포트
- 14.セキュリテイケーブルスロット
- 15. 전원보턴
- 16. 認可ラベルとサービスタグラベル

- 1. 카메라
- 2. 카메라 상태 표시등
- 3. 전원 어댑터 포트
- 4. Thunderbolt 3 포트
- 5. USB 3.0 포트
- 6. 헤드셋 포트
- 7. 배터리 충전 상태 버튼
- 8. 배터리 충전 상태 표시등(5개)
- 9. 왼쪽 클릭 영역
- 10. 배터리 상태 표시등
- 11. 오른쪽 클릭 영역
- 12. 미디어 카드 판독기
- 13. USB 3.0 포트(PowerShare 포함)
- 14. 보안 케이블 슬롯
- 15. 전원 버튼
- 16. 규정/서비스 태그 라벨

- 1. الكاميرا
- 2. مصباح حالة الكاميرا
- 3. منفذ مهايئ التيار
- 4. منفذ Thunderbolt 3
- 5. منفذ USB 3.0
- 6. منفذ سماعة الرأس
- 7. زر حالة شحن البطارية
- 8. مصباح حالة شحن البطارية (5)
- 9. منطقة النقر الأيسر
- 10. مصباح حالة البطارية
- 11. منطقة النقر بالزر الأيمن
- 12. قارئ بطاقات الوسائط
- 13. منفذ USB 3.0 مزود بـ PowerShare
- 14. قنحة كبل الأمان
- 15. زر التشغيل
- 16. الملصقات التنظيمية ورمز الخدمة

# Shortcut keys

Tombol pintasan | ショートカットキー

바로 가기 키 | مفاتيح الاختصار

- F1** Mute audio | Menyamkan audio | 消音する  
오디오 음소거 | كتم الصوت
- F2** Decrease volume | Menurunkan volume | 音量を下げる  
볼륨 감소 | خفض مستوى الصوت
- F3** Increase volume | Meningkatkan volume | 音量を上げる  
볼륨 증가 | رفع مستوى الصوت
- F4** Play previous track/chapter | Memutar trek/bab sebelumnya | 前のトラック/チャプターを再生する  
이전 트랙/챕터 재생 | تشغيل المسار/المقطع السابق
- F5** Play/Pause | Memutar/Menjeda | 再生/一時停止  
재생/일시 중지 | تشغيل/إيقاف مؤقت
- F6** Play next track/chapter | Memutar trek/bab selanjutnya | 次のトラック/チャプターを再生する  
다음 트랙/챕터 재생 | تشغيل المسار/الفصل التالي
- F8** Switch to external display | Mengalihkan ke display eksternal | 外部ディスプレイに切り替える  
외부 디스플레이로 전환 | التبديل إلى الشاشة الخارجية
- F9** Search | Menelusuri | 検索  
검색 | بحث
- F10** Toggle keyboard backlight states | Mengalihkan keadaan lampu latar keyboard  
키보드 조명 토클 표시  
حالات تبديل الإضاءة الخلفية للمفاتيح

- F11** Decrease brightness | Menurunkan kecerahan | 輝度を下げる  
밝기 감소 | تخفيض مستوى السطوع
- F12** Increase brightness | Meningkatkan kecerahan | 輝度を上げる  
밝기 증가 | رفع مستوى السطوع
- Fn + Esc** Toggle Fn-key lock | Mengalihkan kunci tombol Fn | Fn 키-로크를切り替える  
토글 Fn-키 잠금 | Fn مفتاح تبديل قفل
- Fn + PrtScr** Turn off/on wireless | Mengaktifkan/menonaktifkan nirkabel  
와이레스를 온/오프にする  
무선 끄기/켜기  
تشغيل/إيقاف تشغيل الاتصال اللاسلكي

**NOTE:** For more information, see [Specifications at Dell.com/support](https://www.dell.com/support).

**CATAN:** Untuk informasi selengkapnya, lihat [Spesifikasi di Dell.com/support](https://www.dell.com/support).

**メモ:** 詳細については、[Dell.com/support](https://www.dell.com/support) の仕様を参照してください。

**주:** 자세한 정보는 [Dell.com/support](https://www.dell.com/support)의 사양을 참조하십시오.

**ملاحظة:** لمزيد من المعلومات، راجع المواصفات في [Dell.com/support](https://www.dell.com/support).